



Pour nous aider à prier
en ce vendredi d'épreuve,
un chemin de Croix
à travers des œuvres
conservées dans des
églises de l'Essonne

Verrières le Buisson



Première station

Jésus est condamné
à mort.

Saint Basile d'Etampes



Deuxième station

Jésus est chargé
de sa Croix.

Saint Honest d'Yerres



Troisième station

Jésus tombe pour la
première fois.

Saints Come et Damien de Villebon



Quatrième station

Jésus rencontre sa mère.

Sainte Marie Madeleine de Marcoussis



Cinquième station

Simon de Cyrène aide Jésus
à porter la croix.

Saint Julien d'Abbeville la Rivière



Sixième station Véronique essuie le visage de Jésus.

Saint Claude de Villiers sur Orge



Septième station

Jésus tombe pour
la deuxième fois.

Notre Dame de Marolles en Hurepoix



Huitième station Jésus rencontre les femmes de Jérusalem.

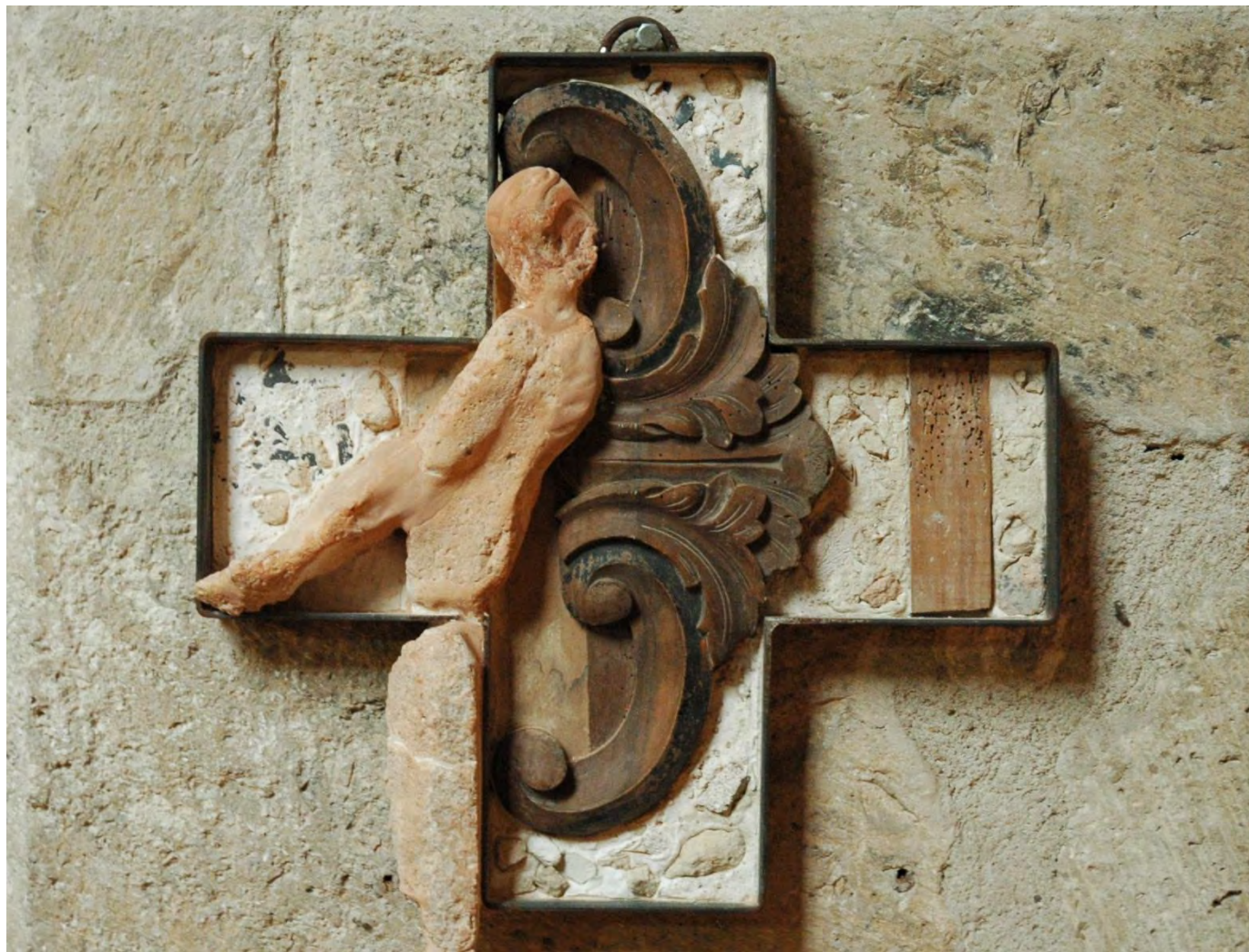
Saint Esprit de Viry-Chatillon



Neuvième station

Jésus tombe pour la
troisième fois.

Basilique de Longpont



Dixième station Jésus est dépouillé de ses vêtements.

Saint Gilles d'Etampes



Onzième station

Jésus est cloué à la croix.

Notre Dame de Lourdes à Brunoy



Douzième station

Jésus meurt sur la Croix.

Saint Sulpice de Favières



Treizième station

Jésus est descendu
de la croix.

Saint Germain de Nozay



Quatorzième station

**Le corps de Jésus est mis au
tombeau.**

Saint Germain lès Corbeil